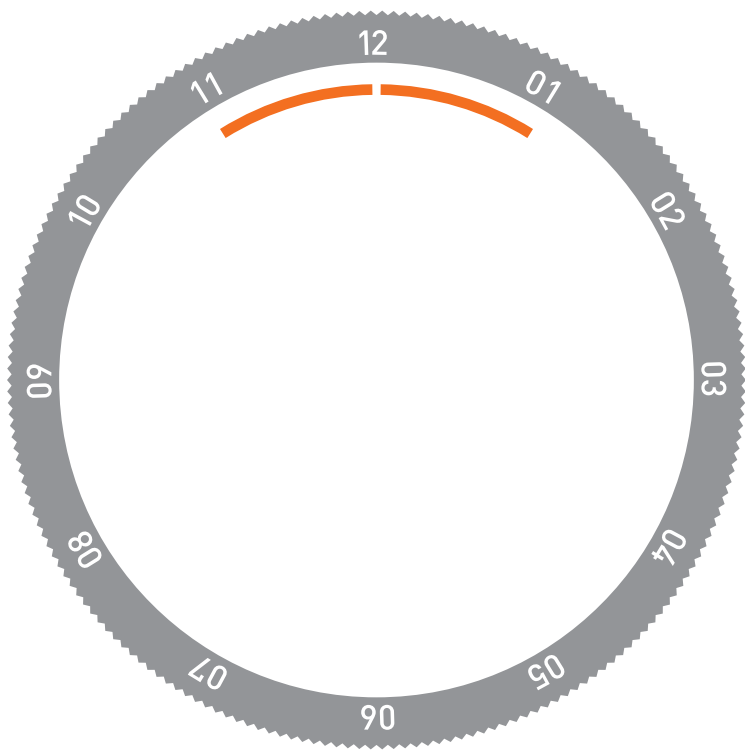


# DER FLIEGER





# THIS IS NOT A PILOT WATCH. IT IS A PIECE OF TIME.

---

The Flieger is made for those with a clear and settled attitude towards life - those brave enough to skip a trend every now and then.

This watch is made for people who want to enjoy it for decades to come - regardless of fashion or status. This is Tool Watch. **Redefined.**

## FÜR DICH GEMACHT.

---

Der Flieger ist für Menschen mit einer klaren Haltung – für jene, mutig genug, hin und wieder einen Trend zu überspringen; für jene, auf der Suche nach einem zuverlässigen Begleiter. Ein Werkzeug auf das man sich jahrzehntelang verlassen kann. Unabhängig von Mode und Status. Das ist Tool Watch. **Redefined.**



# SYNCHROLINE®

## Calibrating Unity

---

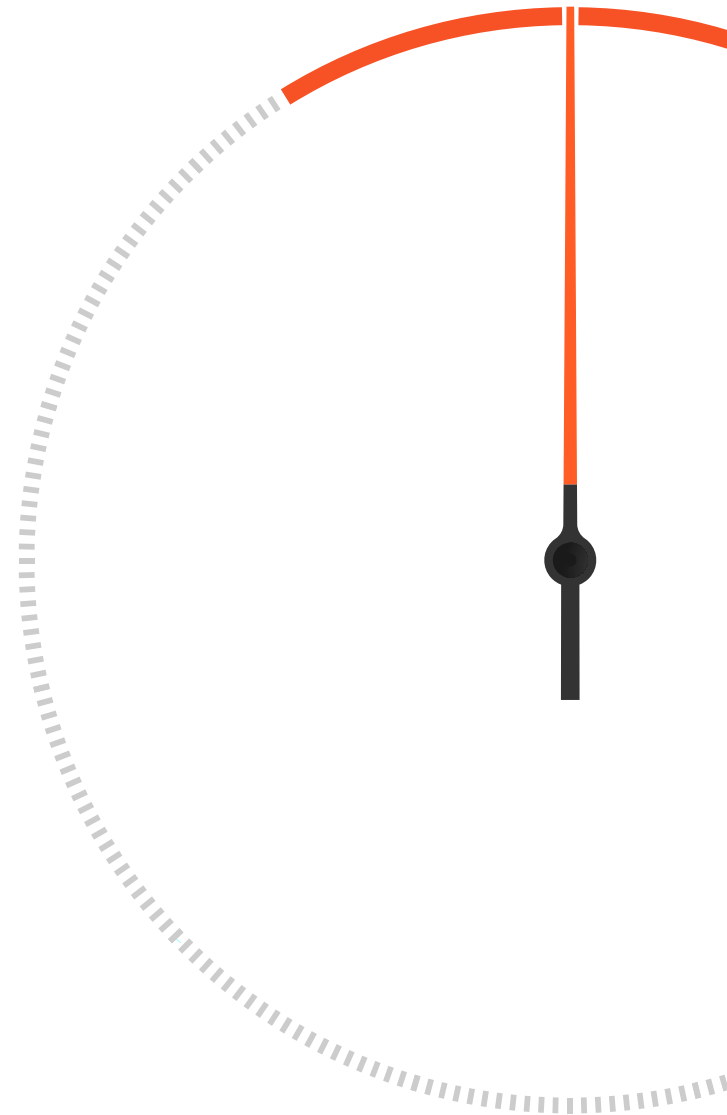
Whenever pilots unite to a formation it is essentially important that all of them are precisely aligned. To do so we designed the SYNCHROLINE®

Within a  $\pm 5$  second range, the pilot can now adjust to his teammates.

---

Beim Formationsflug müssen alle Uhren auf die gleiche Zeit eingestellt sein. Um das zu gewährleisten, haben wir die SYNCHROLINE® entwickelt.

Innerhalb einer  $\pm 5$  Sekundenpanne können die Piloten ihre Uhren synchronisieren.



# CLICK. CLICK. NEXT.

The easiest manual  
GMT so far

---

With only 2 stops per hour  
you can literally fly through  
the time zones - without  
even looking at the watch.  
A durable bezel ball softly  
reminds you. Click by click.

Der einfachste GMT  
weit und breit

---

Mit nur 2 Stopps pro Stunde  
kannst Du buchstäblich  
durch die Zeitzonen fliegen.

Ohne auf die Uhr zu  
schauen. Klick für Klick.

---

**02** STOPS PER HOUR

---

**± 24** TIME ZONES

---



# THE BRIXTRACK®

Readability within a  
split of a second

Ablesbarkeit im  
Bruchteil einer  
Sekunde

---

The new Flieger features  
strong contrasts - a clean  
and functional design  
paired with the robustness  
of a mechanical tool.

That's not new.  
Only better than ever  
before.

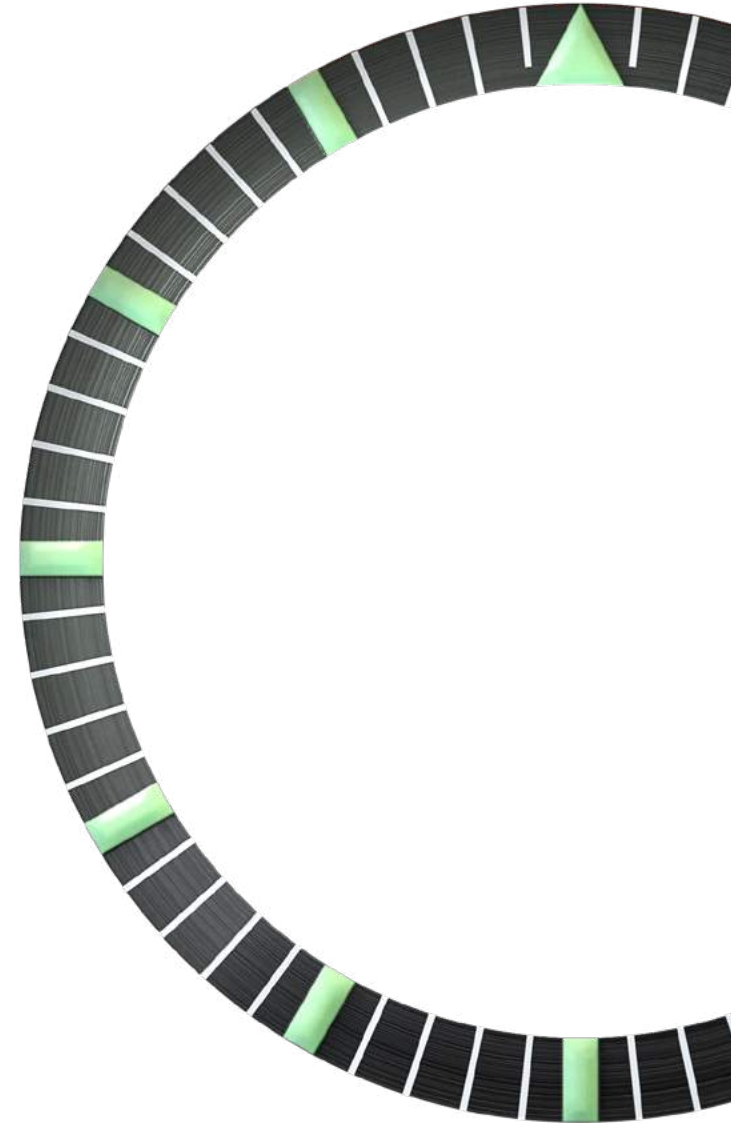
Illuminated Brix - applied  
on the circular brushed  
BRIXTRACK® increase the  
average readability speed.

Especially in low-light  
conditions.

---

Der neue Flieger zeichnet  
sich durch starke  
Kontraste aus. Ein klares  
und funktionales Design,  
gepaart mit der Robustheit  
eines mechanischen  
Werkzeugs.  
Das ist nicht neu.  
Nur besser als jemals zuvor.

Leuchtende Brix, die auf  
den kreisförmig  
gebürsteten BRIXTRACK®  
appliziert sind, erhöhen die  
durchschnittliche  
Ablesegeschwindigkeit.  
Besonders bei schlechten  
Lichtverhältnissen.



# ORANGE.

A function,  
not merely a color

---

From flight data recorders  
all the way to the mighty  
tiger, orange is never there  
for style, it's a function.

Eine Funktion, nicht  
nur eine Farbe

---

Von Flugdatenschreibern  
bis hin zum mächtigen  
Tiger: Orange ist immer  
mehr als nur eine Farbe.  
Orange hat stets Funktion.

## SUPERLUMINOVA® X1

---

It is bright. Really bright.  
Combine it with the C5  
Flieger Green and you get  
night vision.

Whether you are camping  
out in the forest, flying at  
night or hitting the dance  
floor, you'll never lose track  
of time.

Es ist leuchtend. Sehr  
leuchtend. Kombiniere es  
mit C5 Flieger Grün und du  
hast Nachtsicht.

Egal, ob Du im Wald  
campst, nachts fliegst oder  
dich auf der Tanzfläche  
austobst:  
Du wirst nie die Zeit aus  
den Augen verlieren.







## BLOCK BRACELET

---

The statement Block Bracelet of the highest quality enhances the beauty of your Flieger while hugging your wrist with outstanding comfort.

Das Statement Block Bracelet ist von höchster Qualität und unterstreicht die Schönheit Deines Fliegers. Dabei schmiegt es sich komfortabel um Dein Handgelenk.

## SLIDE CLASP

---

The fine-adjustment clasp incorporating a precise slide system that allows seamless adaptation of the bracelet to your personal preferences.

Die schnell justierbare Slide Clasp mit präzisiertem Slide-System ermöglicht jederzeit eine nahtlose Anpassung des Armbandes an Deine persönlichen Vorlieben.





## INVISIBLE VISIBILITY

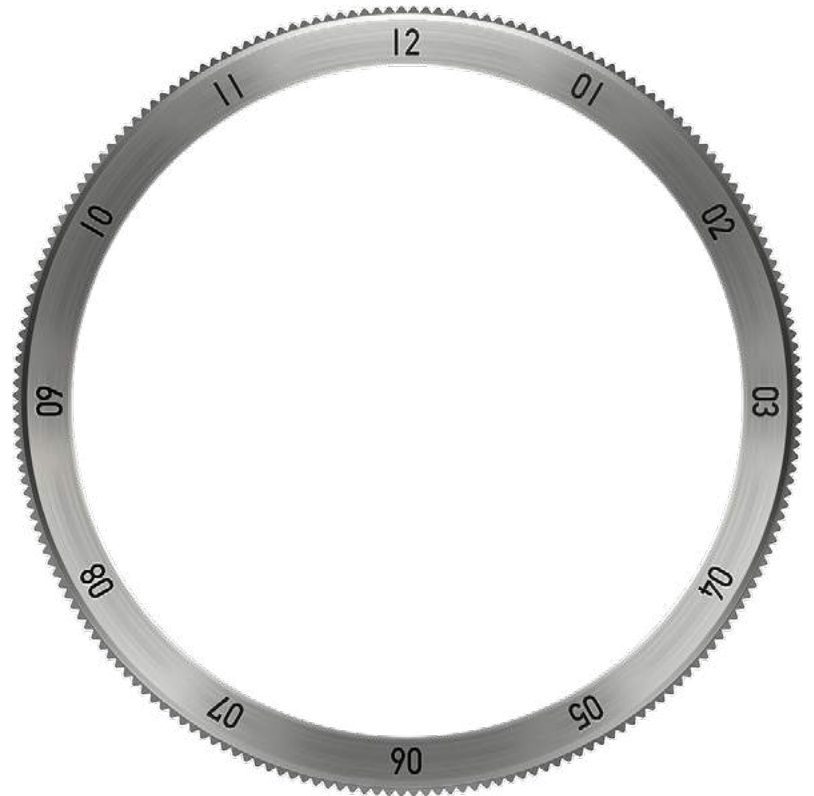
---

Sapphire. As a variation of Corundum, Sapphire is the third toughest transparent material in the world - right after Moissanite and diamonds. Combined with the special AR Pilot-Coating we created the best readable Flieger in the world.

## SICHTBAR UNSICHTBAR

---

Saphirglas: Eine Variation von Korund, nach Moissanite und Diamant das dritthärteste transparente Material der Welt. Beide Seiten des Glases sind mit einer speziellen AR-Pilot-Beschichtung versehen, um störende Reflexionen zu vermeiden und die Lesbarkeit zu maximieren.



# MADE FOREVER.

---

The case is made of recycled steel.  
It's sustainable, robust, timeless and beautiful.



## FÜR DIE EWIGKEIT.

---

Das Gehäuse ist aus recyceltem Stahl gefertigt.  
Nachhaltig, robust und zeitlos.

# FLIEGER F-43 TRIPLE-GMT

Functionality, robustness,  
and distinctive design -  
made for world travelers.

Funktionalität, Robustheit  
und unverwechselbares  
Design - gemacht für  
Weltreisende.



## TITANIUM

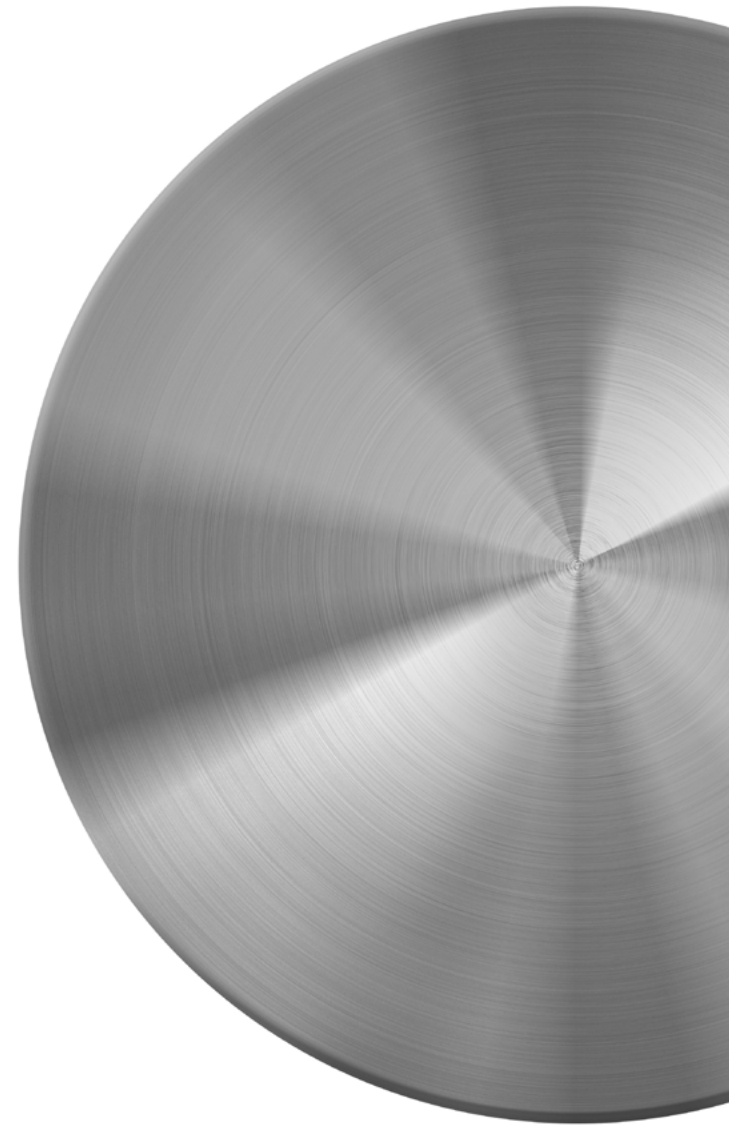
---

Titanium is used for its lightness. It displays one of the best ratios between robustness and weight, which makes it a popular material especially within aeronautics and space.

After all, it's Titanium. Awesome.

Titan wird wegen seiner Leichtigkeit verwendet. Es weist eines der besten Verhältnisse zwischen Robustheit und Gewicht auf, was es zu einem beliebten Material insbesondere in der Luft- und Raumfahrt, macht.

Titan. Einfach fantastisch.





# WERK 13

Robust by Design

---

## STURDY CONSTRUCTION FOR LASTING DURABILITY

The WERK 13 has been designed and thoroughly tested for ultimate robustness and reliability. This is exemplified by the traversing balance bridge with a two-point fixation which improves shock resistance and allows precise positioning of the oscillator.

## EXPLORE DIFFERENT TIME ZONES WITH PURE GMT CONSTRUCTION

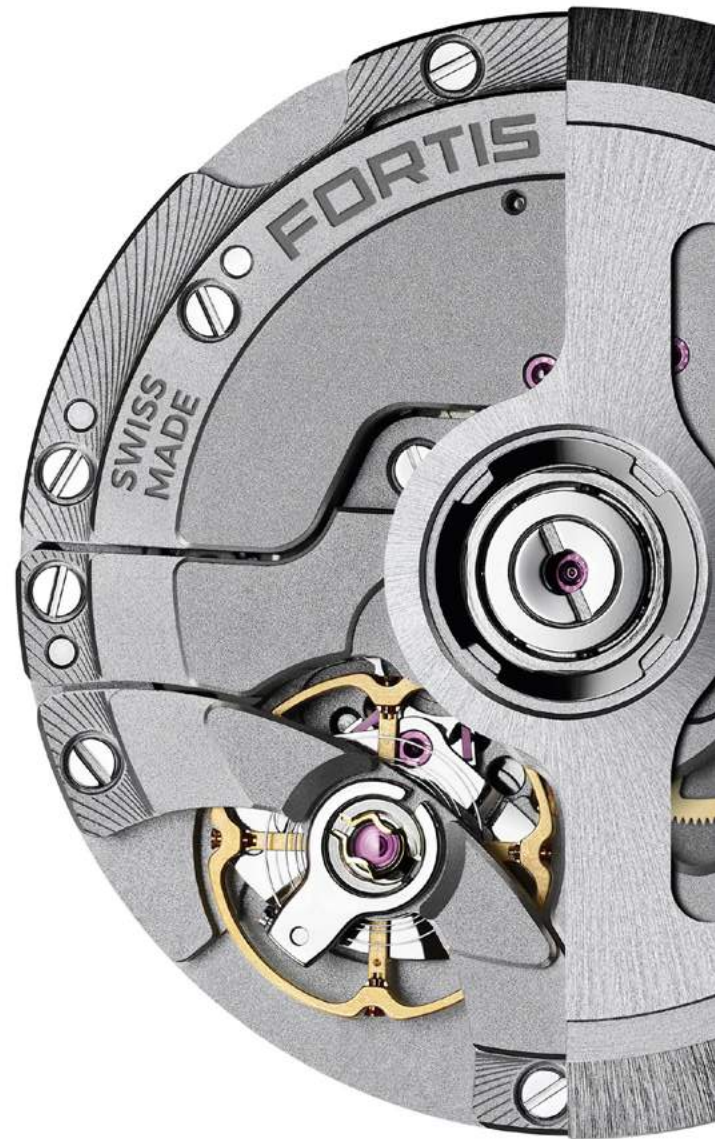
The Manufacture Calibre WERK 13 offers an integrated GMT function with a jumping hour feature that allows the wearer to easily set the local time and change the date forward or backward at any time of the day.

## ROBUSTE KONSTRUKTION FÜR LANGE LEBENSDAUER

Das WERK 13 wurde mit dem Ziel höchster Robustheit und Zuverlässigkeit entwickelt und gründlich darauf getestet. Ein Beispiel hierfür ist die Brücke, die mit einer Zwei-Punkt-Fixierung über den Oszillator gelegt wurde, um diesen präzise zu positionieren und die Stoßfestigkeit zu erhöhen.

## MÜHELOSER WECHSEL ZWISCHEN ZEITZONEN DANK REINER GMT-KOMPLIKATION

Das Manufakturkaliber WERK 13 bietet eine integrierte GMT Funktion mit einer Sprungstundenfunktion, die es dem Träger ermöglicht, die Ortszeit einfach einzustellen und das Datum zu jeder Tageszeit vor- oder zurückzustellen.



# WERK 13

Manufactured with Passion

---

## **CERTIFIED PRECISION**

The WERK 13 Manufacture Calibre is certified as a chronometer by the Swiss Official Chronometer Testing Institute (COSC).

## **ZERTIFIZIERTE PRÄZISION**

Das Manufakturkaliber WERK 13 ist von der offiziellen Schweizer Chronometerprüfstelle (COSC) als Chronometer zertifiziert.

## **WEEKEND-PROOF POWER RESERVE**

The WERK 13 offers an impressive 70-hour power reserve so the wearer can remove their everyday Flieger on Friday evening and put it back on Monday morning without having to wind it or reset the time.

## **WEEKEND-PROOF POWER RESERVE**

Das WERK 13 bietet eine beeindruckende Gangreserve von 70 Stunden, so dass der Träger seinen Flieger am Freitagabend abnehmen und am Montagmorgen wieder anlegen kann, ohne ihn aufziehen oder die Uhrzeit neu einstellen zu müssen.

Obviously those who wear a Flieger wear them on a weekend too.

Aber wer einen Flieger trägt, trägt ihn natürlich auch am Wochenende.



# FLIEGER F-43 BICOMPAX

Recycled Stainless steel and  
clarity - a beautiful beauty  
made for those who do.

Recycelter Edelstahl und  
Klarheit - eine robuste  
Schönheit, wie geschaffen  
für diejenigen, die die  
Dinge anpacken.





## CHRONOGRAPH PUSHERS

---

The Bicompax pushers are concave and feature a subtle grid pattern providing a better grip and a nicer feel.

## CHRONOGRAPH DRÜCKER

---

Die Bicompax-Drücker sind konkav und verfügen über ein subtiles Gittermuster, das für besseren Grip und ein besseres Gefühl sorgt.



## THE BICOMPAX DIAL

---

Having a chronograph with only a minute counter, indicated by the bright Berlac Fluor Orange, reduces the complexity of the dial which increases the overall reading speed. Let's be real: if you need to stop hours you're probably too slow anyway.

## DAS BICOMPAX GESICHT

---

Ein Chronograph mit nur einem Minutenzähler, der durch das leuchtende Berlac Fluor Orange angezeigt wird, verringert die Komplexität des Zifferblattes und erhöht die Ablesesgeschwindigkeit. Mal ehrlich: Wenn Du die Stunden stoppen musst, dann bist Du wahrscheinlich zu langsam.



# SIMPLICITY IS KING.

Timeless design and sizes that are up to date. The Flieger Automatic models provide the same high quality of materials and design features within a 39 or 41mm recycled stainless steel case.

Zeitloses Design und Größen, die auf der Höhe der Zeit sind. Die Flieger Automatic Modelle bieten dieselbe hohe Materialqualität und Designmerkmale in einem 39- oder 41mm recyceltem Edelstahlgehäuse.

## FLIEGER F-39 AUTOMATIC



## FLIEGER F-41 AUTOMATIC



# FLIEGER MIDNIGHT BLUE

The vertical brushed Midnight Blue dial paired with contrasting Berlac Fluor Orange highlights makes these models stand out the crowd.

Available in 39 and 41mm recycled stainless steel cases.

Das vertikale, gebürstete Midnight Blue-Zifferblatt und die kontrastierenden Berlac Fluor Orange Highlights heben diese Modelle von der Masse ab.

Erhältlich in 39 und 41 mm Gehäusen aus recyceltem Edelstahl.



# EVOLUTION OF THE FLIEGER

The Flieger is one of the most iconic watch families amongst all aviation watches.

First created in 1987 the original Flieger set the tone for all subsequent pilot models. It embodied the design principles that remained to this day and as such became one of the cornerstones within the brand's collection.

# EVOLUTION DES FLIEGERS

Der Flieger ist eine Ikone unter den Pilotenuhren.

Der 1987 erstmals vorgestellte Flieger gab den Ton für alle nachfolgenden Pilotenmodelle an. Er verkörperte die Designprinzipien, die bis heute geblieben sind, und wurde so zu einem der Eckpfeiler der Marke.



1987



1994



2016



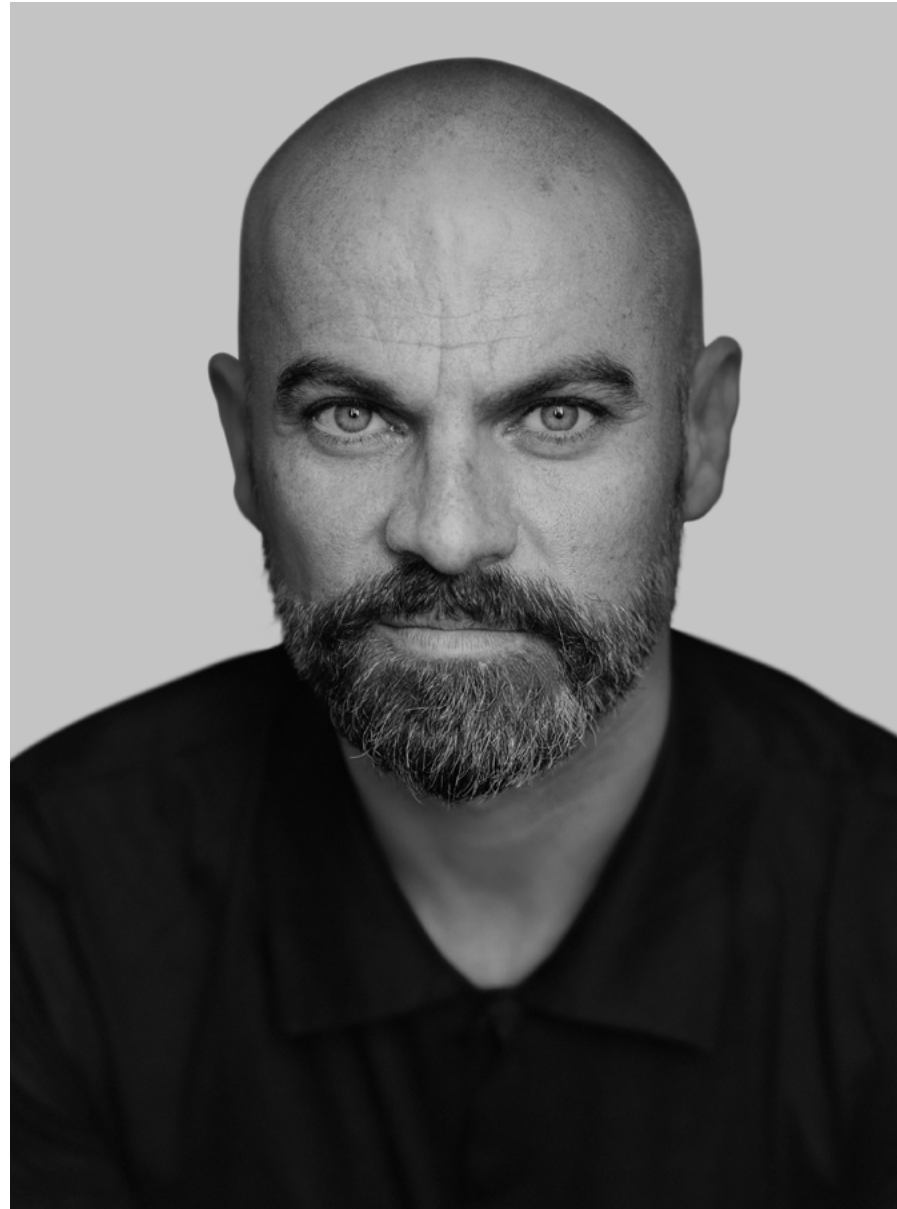
2020



# THERE IS NO FUNCTION WITHOUT DESIGN. AND VICE VERSA.

---

Xavier Perrenoud  
Proportionist & Lead Designer



Scan code  
to watch  
Xavier doing  
his magic.



**ES GIBT KEINE FUNKTION  
OHNE DESIGN UND KEIN  
DESIGN OHNE FUNKTION.**

---

Xavier Perrenoud  
Proportionist & Chefdesigner

# THE AVIATOR STRAP

Keep your options open.  
The Aviator Strap bonds  
with your Flieger perfectly  
and hugs your wrist in style.  
It is the ideal addition to  
your Block Bracelet.

Grained, vegetable-tanned  
natural leather with pin  
buckle. From sustainable  
resources.

Handmade in Germany.

Available in different colors  
and sizes. A matching  
Folding Clasp is available.

Halte Deine Optionen offen.  
Das Aviator Lederband  
passt perfekt zu Deinem  
Flieger und schmiegt sich  
stilvoll an Dein Handgelenk.  
Es ist die ideale Ergänzung  
zu Deinem Block Bracelet.

Genarbttes, pflanzlich  
gegerbtes, Naturleder  
mit Dornschnalle. Aus  
nachhaltigen Ressourcen.

Handgefertigt in  
Deutschland.

Erhältlich in verschiedenen  
Farben und Größen. Ein  
passende Faltschnalle kann  
zusätzlich erworben werden



# COLLECTION

## F-43 TRIPLE-GMT

Block Bracelet: F4260000



### CASE

#### Case diameter with bezel

43 mm

#### Water resistance

200 m / 600 ft / 20 atm

#### Body material

Titanium

#### Bezel type

Bidirectional 12h bezel with half-hour clicks

#### Bezel material

Titanium

#### Glass

Sapphire crystal with anti-reflective AR-coating on both sides

#### Case back

Titanium with Ultra-Engraving

#### Crown type

Screw-Down crown with triple gasket system

### DIAL | HANDS

#### Dial colors

Black, white with Berlac Fluor  
Orange accents

#### Dial pattern

Vertical brushing

#### Dial material

Black Opalin with Synchronline®,  
Brixtrack® and Superluminova® X1

#### Hands

Metal-framed hour and minute  
hands (luminous), second hand in  
Berlac Fluor Orange, GMT-hand  
with Superluminova® X1

#### Date

„13“ in Berlac Fluor Orange

### GEHÄUSE

#### Durchmesser mit Lünette

43 mm

#### Wasserdichtigkeit

200 m / 600 ft / 20 atm

#### Gehäusematerial

Titan

#### Lünette

Bidirektionale 12h-Lünette mit  
Halbstundenrasterung

#### Lünettenmaterial

Titan

#### Glas

Saphirglas mit beidseitiger  
Antireflexbeschichtung

#### Gehäuseboden

Titan mit Ultra-Gravur

#### Kronen-Typ

Verschraubte Krone mit dreifacher  
Dichtung

### ZIFFERBLATT | ZEIGER

#### Farbe

Schwarz, weiß mit Berlac Fluor  
Orange Highlights

#### Struktur

Vertikale Bürstung

#### Material

Schwarzes Opalin Zifferblatt  
mit Synchronline®, Brixtrack® und  
Superluminova® X1

#### Zeiger

Metallisch gerahmte Stunden- und  
Minutenzeiger (mit Leuchtmasse),  
Sekundenzeiger in Berlac  
Fluor Orange, GMT-Zeiger mit  
Superluminova® X1

#### Datum

„13“ in Berlac Fluor Orange

### BRACELET | STRAP

#### Block Bracelet

Titanium Block Bracelet with  
quick-adjustable Slide Clasp

### MOVEMENT

#### MANUFACTURE CALIBRE WERK 13

Swiss Automatic self-winding  
manufacture calibre with integrated  
GMT-function, Chronometer  
certified.

#### Power reserve

70 hours weekend-proof

### ARM BAND

#### Block Bracelet

Titan Block Bracelet mit schnell  
verstellbarer Slide Clasp

### UHRWERK

#### MANUFATURKALIBER WERK 13

Schweizer Automatik-  
Manufakturkaliber mit integrierter  
GMT-Funktion, Chronometer  
zertifiziert.

#### Gangreserve

70 Stunden weekend-proof



# COLLECTION

## F-43 BICOMPAX

Black Aviator Strap: F4240005  
Block Bracelet: F4240004



### CASE

#### Case diameter with bezel

43 mm

#### Water resistance

200 m / 600 ft / 20 atm

#### Body material

Recycled Stainless Steel

#### Bezel type

Bidirectional 12h bezel with half-hour clicks

#### Bezel material

Recycled Stainless Steel

#### Glass

Sapphire crystal with anti-reflective AR-coating on both sides

#### Case back

Recycled Stainless Steel with Ultra-Engraving

#### Crown type

Screw-Down crown with triple gasket system

### DIAL | HANDS

#### Dial colors

Black, Pilot Green with Berlac Fluor Orange accents

#### Dial pattern

Grained structure

#### Dial material

Black Opalin with Synchronline®, Brixtrack® and Superluminova® X1

#### Hands

Metal-framed hour and minute hands (luminous), second hand in Berlac Fluor Orange

#### Date

„13“ in Berlac Fluor Orange

### GEHÄUSE

#### Durchmesser mit Lünette

43 mm

#### Wasserdichtigkeit

200 m / 600 ft / 20 atm

#### Gehäusematerial

Recycelter Edelstahl

#### Lünette

Bidirektionale 12h-Lünette mit Halbstundenrasterung

#### Lünettenmaterial

Recycelter Edelstahl

#### Glas

Saphirglas mit beidseitiger Antireflexbeschichtung

#### Gehäuseboden

Recycelter Edelstahl mit Ultra-Gravur

#### Kronen-Typ

Verschraubte Krone mit dreifacher Dichtung

### ZIFFERBLATT | ZEIGER

#### Farben

Schwarz, Pilotengrün mit Berlac Fluor Orange Highlights

#### Struktur

Körnung

#### Material

Schwarzes Opalin Zifferblatt mit Synchronline®, Brixtrack® und Superluminova® X1

#### Zeiger

Metallisch gerahmte Stunden- und Minutenzeiger (mit Leuchtmasse), Sekundenzeiger in Berlac Fluor Orange

#### Datum

„13“ in Berlac Fluor Orange

### BRACELET | STRAP

#### Aviator Strap

Handmade, olive-leaf-tanned natural leather with pin buckle. From sustainable resources.

#### Block Bracelet

Stainless Steel Block Bracelet with quick-adjustable Slide Clasp

### MOVEMENT

#### UW-51

Swiss Automatic self-winding movement special rotor.

#### Power reserve

48 hours

### ARMBAND

#### Aviator Strap

Handgemacht, olivenblatt-gegerbtes Naturleder mit Dornschnalle. Aus nachhaltigen Ressourcen

#### Block Bracelet

Edelstahl-Block Bracelet mit schnell verstellbarer Slide Clasp

### UHRWERK

#### UW-51

Schweizer Automatikwerk mit Spezialrotor.

#### Gangreserve

48 Stunden

## F-39 FLIEGER AUTOMATIC



Block Bracelet: F4220006



Black Aviator Strap: F4220005

## F-41 FLIEGER AUTOMATIC



Block Bracelet: F4220009



Black Aviator Strap: F4220008

### CASE

#### Case diameter with bezel

39 or 41 mm

#### Water resistance

200 m / 600 ft / 20 atm

#### Body material

Recycled Stainless Steel

#### Bezel type

Bidirectional 12h bezel with half-hour clicks

#### Bezel material

Recycled Stainless Steel

#### Glass

Sapphire crystal with anti-reflective AR-coating on both sides

#### Case back

Recycled Stainless Steel with Ultra-Engraving

#### Crown type

Screw-Down crown with triple gasket system

### DIAL | HANDS

#### Dial colors

Black, Pilot Green with Berlac Fluor Orange accents

#### Dial pattern

Grained

#### Dial material

Black Opalin with Synchronline®, Brixtrack® and Superluminova® X1

#### Hands

Metal-framed hour and minute hands (luminous), second hand in Berlac Fluor Orange

#### Date

„13“ in Berlac Fluor Orange

### GEHÄUSE

#### Durchmesser mit Lünette

39 oder 41 mm

#### Wasserdichtigkeit

200 m / 600 ft / 20 atm

#### Gehäusematerial

Recycelter Edelstahl

#### Lünette

Bidirektionale 12h-Lünette mit Halbstundenrasterung

#### Lünettenmaterial

Recycelter Edelstahl

#### Glas

Saphirglas mit beidseitiger Antireflexbeschichtung

#### Gehäuseboden

Recycelter Edelstahl mit Ultra-Gravur

#### Kronen-Typ

Verschraubte Krone mit dreifacher Dichtung

### ZIFFERBLATT | ZEIGER

#### Farben

Schwarz, Pilotengrün mit Berlac Fluor Orange Highlights

#### Struktur

Körnung

#### Material

Schwarzes Opalin Zifferblatt mit Synchronline®, Brixtrack® und Superluminova® X1

#### Zeiger

Metallisch gerahmte Stunden- und Minutenzeiger (mit Leuchtmasse), Sekundenzeiger in Berlac Fluor Orange

#### Datum

„13“ in Berlac Fluor Orange

### BRACELET | STRAP

#### Aviator Strap

Handmade, olive-leaf-tanned natural leather with pin buckle. From sustainable resources.

#### Block Bracelet

Stainless Steel Block Bracelet with quick-adjustable Slide Clasp

### MOVEMENT

#### UW-30

Swiss Automatic self-winding movement with special rotor.

#### Power reserve

38 hours

### ARMBAND

#### Aviator Strap

Handgemacht, olivenblatt-gegerbtes, Naturlleder mit Dornschnalle. Aus nachhaltigen Ressourcen

#### Block Bracelet

Edelstahl Block Bracelet mit schnell verstellbarer Slide Clasp

### UHRWERK

#### UW-30

Schweizer Automatikwerk mit Spezialrotor.

#### Gangreserve

38 Stunden

## F-39 FLIEGER MIDNIGHT BLUE



Indigo Aviator Strap: F4220011

## F-41 FLIEGER MIDNIGHT BLUE



Indigo Aviator Strap: F4220013

### CASE

#### Case diameter with bezel

39 or 41 mm

#### Water resistance

200 m / 600 ft / 20 atm

#### Body material

Recycled Stainless Steel

#### Bezel type

Bidirectional 12h bezel with half-hour clicks

#### Bezel material

Recycled Stainless Steel

#### Glass

Sapphire crystal with anti-reflective AR-coating on both sides

#### Case back

Recycled Stainless Steel with Ultra-Engraving

#### Crown type

Screw-Down crown with triple gasket system

### DIAL | HANDS

#### Dial colors

Midnight Blue with Berlac Fluor  
Orange accents

#### Dial pattern

Vertical Brushed

#### Dial material

Blue Opalin with Synchronline®,  
Brixtrack® and Superluminova® XI

#### Hands

Metal-framed hour and minute  
hands (luminous), second hand in  
Berlac Fluor Orange

#### Date

„13“ in Berlac Fluor Orange

### BRACELET | STRAP

#### Aviator Strap

Handmade, olive-leaf-tanned  
natural leather with pin buckle.  
From sustainable resources.

### MOVEMENT

#### UW-30

Swiss Automatic self-winding  
movement with special rotor.

#### Power reserve

38 hours

### GEHÄUSE

#### Durchmesser mit Lünette

39 oder 41 mm

#### Wasserdichtigkeit

200 m / 600 ft / 20 atm

#### Gehäusematerial

Recycelter Edelstahl

#### Lünette

Bidirektionale 12h-Lünette mit  
Halbstundenrasterung

#### Lünettenmaterial

Recycelter Edelstahl

#### Glas

Saphirglas mit beidseitiger  
Antireflexbeschichtung

#### Gehäuseboden

Recycelter Edelstahl mit Ultra-  
Gravur

#### Kronen-Typ

Verschraubte Krone mit dreifacher  
Dichtung

### ARMBAND

#### Aviator Strap

Handgemacht, olivenblatt-  
gegerbtes, Naturlleder mit  
Dornschnalle. Aus nachhaltigen  
Ressourcen

### ZIFFERBLATT | ZEIGER

#### Farben

Midnight Blue mit Berlac Fluor  
Orange Highlights

#### Struktur

Vertikal gebürstet

#### Material

Blaues Opalin Zifferblatt mit  
Synchronline®, Brixtrack®  
und Superluminova® XI

#### Zeiger

Metallisch gerahmte Stunden- und  
Minutenzeiger (mit Leuchtmasse),  
Sekundenzeiger in Berlac Fluor  
Orange

#### Datum

„13“ in Berlac Fluor Orange

### UHRWERK

#### UW-30

Schweizer Automatikwerk mit  
Spezialrotor.

#### Gangreserve

38 Stunden



© 2021/22 FORTIS WATCHES AG Grenchen, Switzerland

All models are legally protected. Subject to model and collection changes, technical changes and error.

Contact: [info@fortis-swiss.com](mailto:info@fortis-swiss.com)

© 2021/22 FORTIS WATCHES AG Grenchen, Switzerland

Alle Modelle sind rechtlich geschützt. Modell- und Kollektionsänderungen, technische Änderungen und Irrtum vorbehalten.

Kontakt: [info@fortis-swiss.com](mailto:info@fortis-swiss.com)

